

Informe de Sostenibilidad Sepecol Ltda.



2022

Informe de Sostenibilidad Sepecol Ltda. 2022

Mensaje del Gerente General

Parámetros de elaboración del informe

Grupos de interés

Materialidad

Perfil Sepecol Ltda.

Gestión de temas materiales

1. Económico

- Desempeño económico
- Transparencia e integridad

2. Servicios y clientes

- Privacidad de los clientes
- Atención, gestión y satisfacción de clientes
- Control y manejo de armas

3. Social

- Salud y seguridad en el trabajo
- Selección, capacitación y desarrollo
- Beneficios para empleados y bienestar
- Diversidad e igualdad de oportunidades
- Promoción del respeto de Derechos Humanos
- Libertad de asociación
- Bienestar y servicio canino

4. Medio ambiente

- Consumo de energía
- Generación de emisiones

5. Proveedores

- Evaluación ambiental y social de proveedores
- Transparencia en la selección de proveedores

Nuestros retos

Índice de Contenidos GRI

Mensaje del Gerente General

102-14



Es un gusto para mí presentar el primer Informe de Sostenibilidad de Sepecol Ltda. correspondiente a nuestro desempeño económico, social y ambiental de nuestras operaciones en Colombia. A través de este informe queremos reflejar los avances en nuestra gestión como consecuencia de un trabajo mancomunado con todos nuestros colaboradores y grupos de interés. Con este nuevo espacio reafirmamos nuestro compromiso con la sostenibilidad, y agradecemos a cada una de las personas que hacen posible nuestro trabajo.

A lo largo de los años, hemos logrado posicionar a Sepecol Ltda. como una empresa sólida y reconocida a nivel nacional y nos enorgullece decir que estamos reforzando nuestro camino hacia la sostenibilidad, entendiendo que solo a través de la gestión conjunta de lo ambiental, social y económico lograremos una operación exitosa compuesta por una total satisfacción de nuestros clientes, una proyección continua a largo plazo, mantener nuestro posicionamiento, contribuir con el cuidado del medio ambiente y velar por una mejor cultura organizacional.

Tenemos la firme convicción de que cumpliendo con la normatividad legal y manteniendo un equilibrio económico, lograremos alcanzar un desarrollo sostenible en nuestra organización. Por esto, es primordial mantener nuestro enfoque en el cumplimiento de normas y planes de trabajo asociados a la responsabilidad social, recursos humanos y medio ambiente.

Este informe es muestra de nuestro compromiso con nuestros grupos de interés, a quienes queremos agradecer por hacer de Sepecol Ltda. la empresa que es hoy en día. Gracias también a nuestros colaboradores, quienes han demostrado un excelente trabajo en equipo para lograr todos nuestros retos y desafíos.

A handwritten signature in black ink, appearing to read 'Oscar Silva', written over a horizontal line.

Oscar Santiago Silva
Gerente General Sepecol Ltda.

Parámetros de elaboración del informe

102-50, 102-54

En este primer Informe de Sostenibilidad damos a conocer los resultados de la gestión económica, social y ambiental de Sepecol Ltda. para el período comprendido entre el 1 de enero y el 31 de diciembre de 2022 de todas las operaciones en Colombia. Este informe se ha elaborado de conformidad con la opción Esencial de los Estándares GRI.

102-53

Para mayor información acerca de los contenidos de este informe, contacte a:

Diana Paola Alvarado

Directora HSEQ Sepecol Ltda.

director.hseq@sepecol.com

Grupos de interés

En Sepecol Ltda. hemos identificado cinco grupos de interés claves para el desarrollo de nuestra operación. Nuestra relación con ellos está enfocada en construir relaciones de confianza y de largo plazo que le permitan a Sepecol Ltda. prestar el mejor servicio posible. Estos grupos fueron escogidos con base en criterios de influencia y responsabilidad de los asuntos claves y decisiones de la empresa.

102-40, 102-42



102-43, 102-44

Grupo de interés	Canal de comunicación	Frecuencia	Temas relevantes
Cientes	<ul style="list-style-type: none"> • Comités operativos • Reuniones presenciales • Correo electrónico • Telefónico 	Permanente	<ul style="list-style-type: none"> • Satisfacción del cliente y acciones de mejora en la prestación del servicio
Proveedores	<ul style="list-style-type: none"> • Reuniones presenciales • Correo electrónico • Telefónico • Visitas periódicas a instalaciones 	Permanente	<ul style="list-style-type: none"> • Solicitudes • Tiempos de respuesta • Negociaciones de precios • Calidad de los productos

Grupo de interés	Canal de comunicación	Frecuencia	Temas relevantes
Empleados y familia	<ul style="list-style-type: none"> ● Reuniones presenciales ● Directrices ● Manual de funciones ● Actividades de bienestar 	Permanente con empleados Periódico con familiares	<ul style="list-style-type: none"> ● Temas operativos y administrativos con empleados ● Integración y bienestar con familiares
Estado	<ul style="list-style-type: none"> ● Plataformas de las entidades ● Correo electrónico ● Correo certificado 	Permanente	<ul style="list-style-type: none"> ● Licitaciones ● Cumplimiento de normatividad legal
Socios	<ul style="list-style-type: none"> ● Reuniones presenciales ● Correo electrónico ● Telefónico 	Permanente	<ul style="list-style-type: none"> ● Gestión comercial y administrativa de la empresa,

Análisis de Materialidad

Sepecol Ltda. realizó su primer análisis de materialidad, en el cual se identificaron los impactos económicos, sociales y ambientales más significativos para la empresa y su incidencia en las decisiones y preocupaciones claves de los grupos de interés de acuerdo con el Principio de Materialidad de los Estándares GRI. Este proceso se desarrolló en tres etapas:

FASE	DESCRIPCIÓN
1. Análisis del contexto	Durante esta fase se realizó una comprensión de la situación de Sepecol Ltda. y los retos de sostenibilidad a los que se ve enfrentada. Para esto, se realizó una revisión de estándares de sostenibilidad aplicables, de la normatividad existente y una referenciación externa de compañías del sector. De igual forma, se revisó la documentación corporativa, incluida la información disponible sobre los grupos de interés.
2. Identificación de temas potencialmente relevantes	Durante esta fase y con base en los resultados del análisis del contexto, se elaboró una lista de temas potencialmente relevantes. Como resultado, se obtuvo una lista de 19 temas materiales.
3. Priorización de asuntos y validación	En esta fase se evaluó la importancia de los temas potencialmente relevantes de acuerdo con los impactos generados por las actividades de Sepecol Ltda. y los riesgos y oportunidades para la organización. Así mismo, se tuvo en cuenta la importancia de estos temas para los grupos de interés basados en la información disponible en la organización (antecedentes de relacionamiento, conocimiento y expectativas de los grupos de interés). Los temas fueron priorizados a través de entrevistas a personas de áreas claves de la compañía, entre las que se encuentran: Talento Humano, Operaciones, Salud y Seguridad en el Trabajo, Medio Ambiente, entre otras. Como resultado de esta fase, se obtuvo una lista de 16 temas materiales.

Como resultado de este proceso de materialidad, se obtuvo una lista de 16 temas que fueron priorizados con importancia media y alta para la empresa:

102-47

Tema	Importancia
Desempeño económico	Alta
Transparencia e integridad	Alta
Privacidad de los clientes	Alta
Atención, gestión y satisfacción de clientes	Alta
Control y manejo de armas	Alta
Salud y seguridad en el trabajo	Alta
Selección, capacitación y desarrollo	Alta
Diversidad e igualdad de oportunidades	Alta
Promoción del respeto de Derechos Humanos	Alta
Beneficios para empleados y bienestar	Media
Libertad de asociación	Media
Bienestar y servicio canino	Alta
Energía	Alta
Emisiones	Media
Evaluación ambiental y social de proveedores	Alta
Transparencia en la selección de proveedores	Alta

Temas materiales y cobertura

Tema material	Tema GRI relacionado	Indicador GRI	Indicadores propios	Cobertura
Desempeño económico	Desempeño económico	201-1		Administrativo Operativo
Transparencia e integridad	Anticorrupción Competencia desleal	205-1, 205-3, 206-1		Administrativo Operativo Proveedores
Privacidad de los clientes	Privacidad del cliente	418-1		Administrativo Operativo
Atención, gestión y satisfacción de clientes	NA		Evaluación de servicio al cliente Comités de vigilancia PQRs recibidas y resueltas Tiempo promedio de respuesta a PQRs Número de visitas a puestos Encuestas de atención al cliente interno	Administrativo Operativo Proveedores
Control y manejo de armas	NA		Número de polígonos realizados Clase y número de armas	Administrativo Operativo

Salud y seguridad en el trabajo	Salud y seguridad en el trabajo	403-1, 403-3		Administrativo Operativo
Selección, capacitación y desarrollo	Formación y enseñanza	404-1, 404-3		Administrativo Operativo
Diversidad e igualdad de oportunidades	Diversidad e igualdad de oportunidades	405-1		Administrativo Operativo
Promoción del respeto de los Derechos Humanos	Evaluación de DDHH	412-1		Administrativo Operativo Proveedores
Beneficios para empleados y bienestar	NA		Actividades de bienestar	Administrativo Operativo
Libertad de asociación	Libertad de asociación y negociación colectiva	407-1		Administrativo Operativo
Bienestar y servicio canino	NA		Número de caninos por especialidad Número de entrenamientos al canino Número de entrenamientos al canino y al manejador	Operativo
Energía	Energía	302-1		Administrativo Operativo
Emisiones	Emisiones	305-1		Administrativo Operativo
Evaluación ambiental y	Evaluación ambiental de proveedores Evaluación social	308-1, 414-1		Administrativo Proveedores

social de proveedores	de proveedores			
Transparencia en la selección de proveedores	NA		NA	Administrativo Proveedores

SOBRE SEPECOL LTDA.

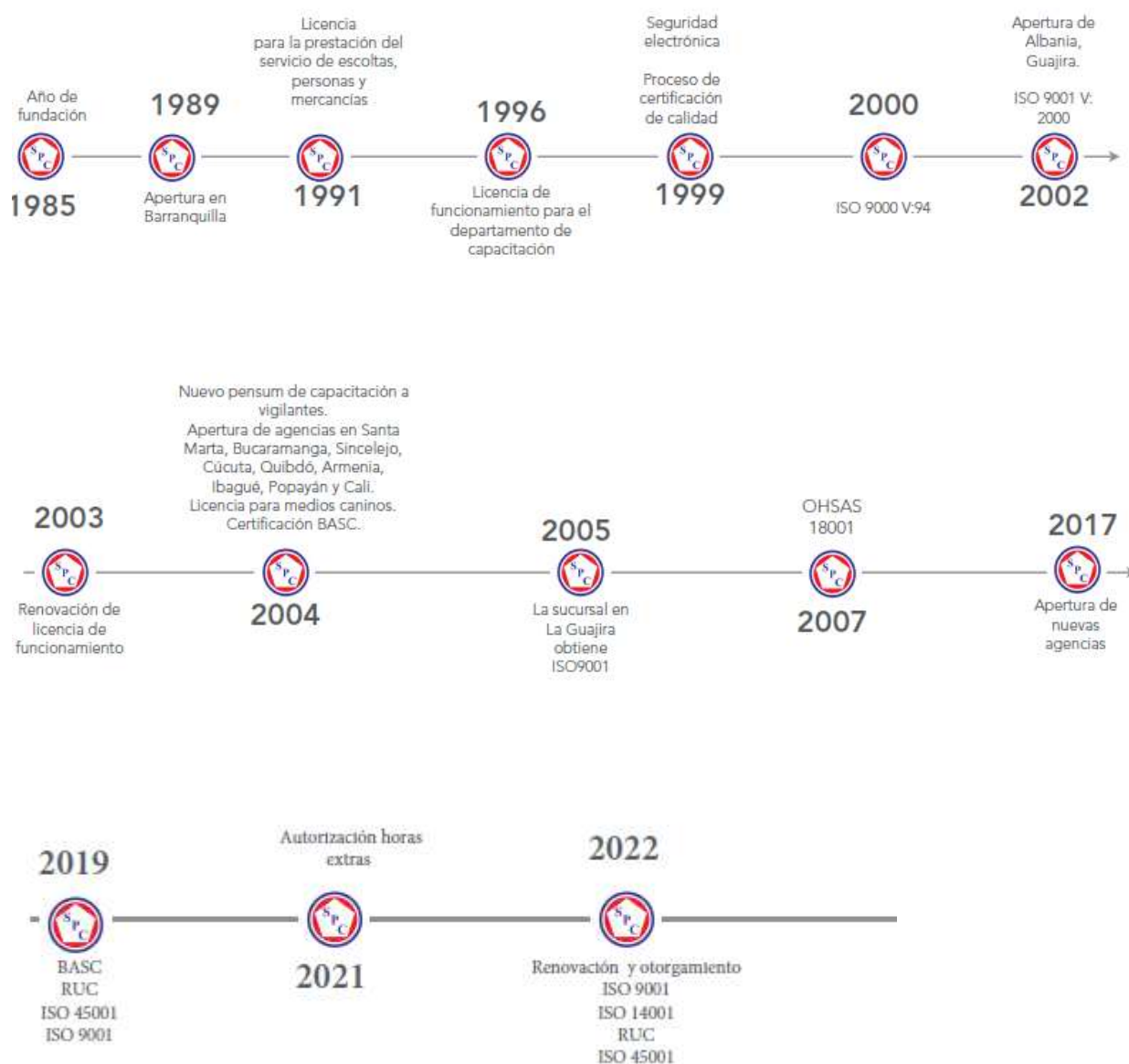
102-2

Sepecol Ltda. es una empresa privada cuyo objeto es la prestación de servicios de vigilancia y seguridad privada en las modalidades de fija y móvil, con arma y sin arma con medios electrónicos y caninos, teniendo como base directiva una junta de socios quienes han permitido que la empresa sea guiada bajo los mejores parámetros de ética, cumpliendo las disposiciones legales, directrices y lineamientos de la Superintendencia de Vigilancia y Seguridad Privada.

NUESTRA HISTORIA

Sepecol Ltda. comenzó prestando el servicio en el norte de Bogotá en 1985; poco a poco el servicio fue expandiéndose a diferentes sectores y regiones y la empresa comenzó a ser reconocida en el gremio por su buen desempeño. Con el tiempo, el crecimiento sostenido y la constante búsqueda de nuevos mercados Sepecol Ltda. logró posicionarse en sectores como el industrial, hotelero, comercial, petrolero, bancario y oficial.

La inversión humana, física, tecnológica y financiera ha estado siempre enfocada hacia la consecución de los más altos y mejores niveles de rentabilidad y los más óptimos estándares de calidad.



NOSOTROS

102-8

Región	Tipo de contrato	Hombre	Mujer
Antioquia	Término fijo inferior a 1 año	30	4
Atlántico	Término fijo inferior a 1 año	2	0
	Obra o labor	8	0
Bogotá	Término fijo inferior a 1 año	936	442
	Indefinido	30	5
Boyacá	Término fijo inferior a 1 año	26	1

Casanare	Obra o labor	112	63
Bolívar	Término fijo inferior a 1 año	44	7
Cundinamarca	Término fijo inferior a 1 año	22	0
Huila	Término fijo inferior a 1 año	7	1
Magdalena	Obra o labor	43	3
	Término fijo inferior a 1 año	3	1
Meta	Término fijo inferior a 1 año	3	0
Putumayo	Término fijo inferior a 1 año	6	0
Quibdó	Término fijo inferior a 1 año	26	2
Quindío	Término fijo inferior a 1 año	54	0
Santander	Obra o labor	7	8
Sucre	Obra o labor	127	2
Valle del Cauca	Término fijo inferior a 1 año	42	10
Cesar	Obra o labor	27	5
Bolívar	Obra o labor	8	2

Durante 2022, contamos con un total de 2.197 trabajadores, siendo Bogotá la ciudad con mayor número de colaboradores. Esto se debe a que es la región con mayor número de clientes.

NUESTROS SERVICIOS

102-2



Escolta a personas y mercancía

Contamos con el mejor grupo de escoltas especializados en protección de personas y entrenados en manejo defensivo ofensivo.



Seguridad electrónica

Entregamos soluciones especializadas de seguridad consistentes en diseño, comercialización, instalación y mantenimiento de sistemas de seguridad electrónica



Seguridad física, fija y móvil

Contamos con personal calificado dotado con armas y medios tecnológicos, capacitados en manejo y atención del personal usuario o visitante de las instalaciones custodiadas.



Medios caninos

Contamos con caninos entrenados para la prestación del servicio de vigilancia especializados en defensa controlada, detección de narcóticos y detección de explosivos.



Monitoreo de alarmas

Contamos con sistemas de detección de alarmas que protegen y comunican a nuestra central de monitoreo la presencia de intrusos y la ocurrencia de siniestros.



Evaluación de riesgos

Realizamos un proceso de tres fases en la evaluación de riesgos: diagnóstico, análisis y evaluación. Con base en los resultados obtenidos, diseñamos planes de tratamiento tendientes a evaluar el riesgo encontrado.



Estudios de seguridad

A través de los estudios minimizamos los comportamientos inadecuados que atentan contra las políticas de seguridad, previniendo los riesgos empresariales.

NUESTROS VALORES

102-16

Responsabilidad social

Generamos y promovemos un balance en nuestra operación en el ámbito económico, social y ambiental; entendiendo el valor agregado que le genera a la empresa la RSE.

Transparencia e integridad

Buscamos ser transparentes en toda la organización, siendo la integridad un eje transversal en cada actuar de la compañía.

Compromiso y excelencia

Estamos comprometidos con brindar nuestro mejor servicio en cada uno de los proyectos con nuestros clientes, demostrando nuestras capacidades en el cuidado de las personas e instituciones.

Trabajo en equipo

Estamos enfocados en mantener la unión que creó a la empresa hace más de 30 años, por lo cual colaboramos conjuntamente para obtener los mejores resultados y mantener un clima laboral cálido.

Respeto por los Derechos Humanos

Somos una empresa inclusiva. Trabajamos continuamente para que a ningún trabajador ni proveedor se le vulneren sus derechos; respetando la dignidad y diversidad.

102-6, 102-7


Sectores atendidos: industrial, comercial, hospitalario, petrolero, minero, oficial, residencial

Número total de operaciones: 42

Número total de empleados 2022: 2.197

Ventas netas 2022: COP \$46.037.071.730

En Sepecol Ltda. estamos comprometidos con el desarrollo de procesos eficaces, con la capacitación y entrenamiento hacia nuestro talento humano y con el relacionamiento armonioso con la comunidad.

	
<p>Prestación del servicio garantizando la protección del patrimonio de nuestros usuarios; la salud y bienestar de nuestros trabajadores y la preservación del medio ambiente.</p>	<p>Consolidarnos como una empresa líder a través de la ampliación del portafolio; integración de nuestros sistemas de gestión; valor agregado a nuestros clientes y trabajadores y contribuir con la protección del medio ambiente.</p>

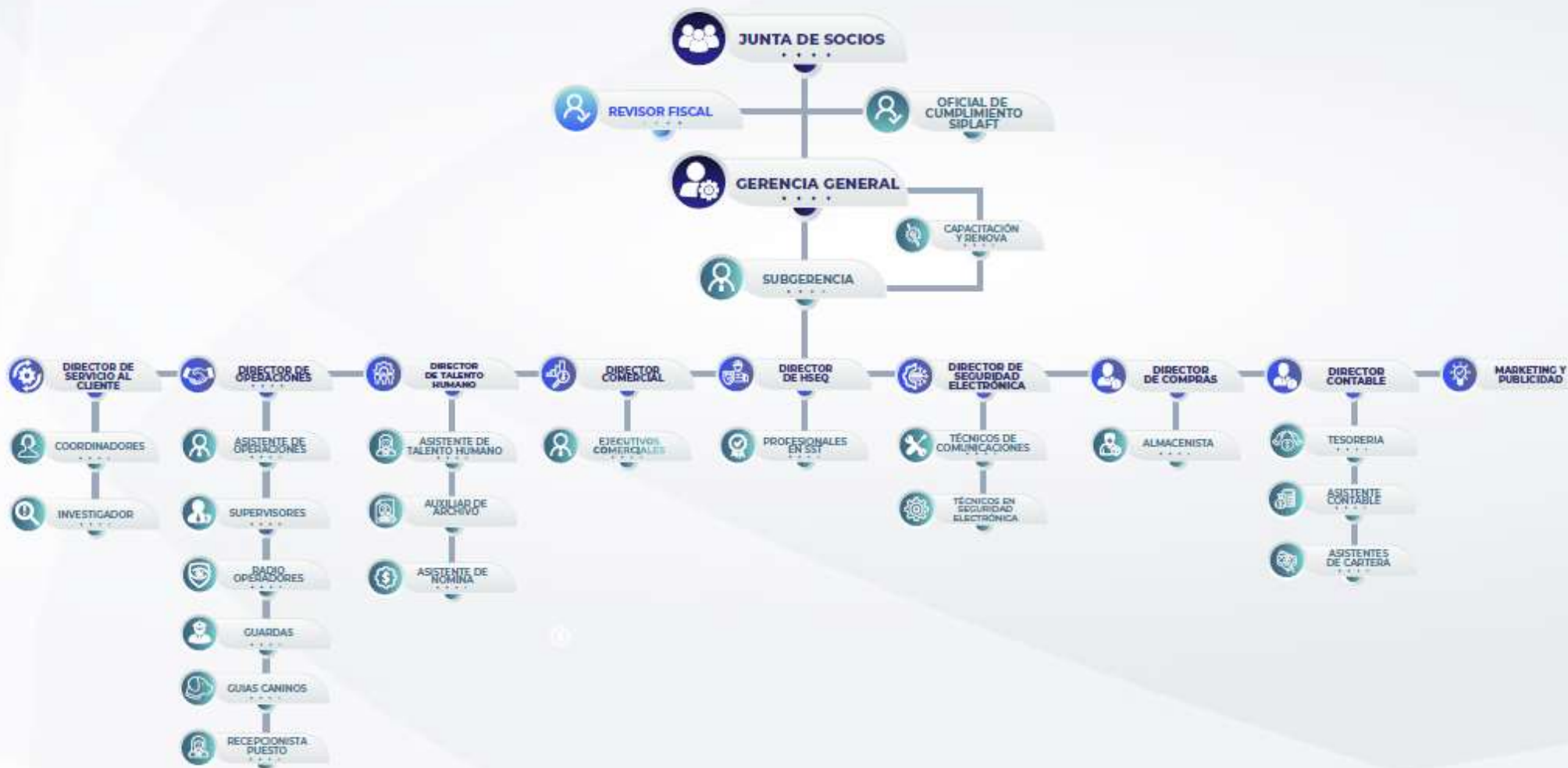
Comprometidos con la excelencia en la prestación del servicio, hemos obtenido las siguientes certificaciones:

<p>ISO 9001:2008</p>	

<p>ISO 14001:2004</p>	
<p>ISO 28000: 2007</p>	
<p>ISO 45001: 2018</p>	
<p>Consejo Colombiano de Seguridad: Inscritos en el Registro Uniforme de Evaluación del Sistema de Gestión de Seguridad, Salud Ocupacional y Medio Ambiente</p>	
<p>BASC: Business Alliance for Secure Commerce</p>	

<p>EMPRESA COMPROMETIDA CON LA BIOSEGURIDAD</p>	 <p>CORPORACIÓN FENALCO SOLIDARIO LA CORPORACIÓN FENALCO SOLIDARIO COLOMBIA RECONOCE Y VALORA LA LABOR DE SEGURIDAD EL PENTAGONO COLOMBIANO LIMITADA SEPECOL LTDA COARO EMPRESA COMPROMETIDA CON LA BIOSEGURIDAD</p>
<p>RESPONSABILIDAD SOCIAL</p>	 <p>CORPORACIÓN FENALCO SOLIDARIO LA CORPORACIÓN FENALCO SOLIDARIO COLOMBIA RECONOCE Y VALORA LA LABOR DE SEGURIDAD EL PENTAGONO COLOMBIANO LIMITADA SEPECOL LTDA GRUPO SOCIOCOMUNITARIO POR SU COMPROMISO CON LA RESPONSABILIDAD SOCIAL</p>

102-18 Nuestra junta directiva está compuesta por cuatro socios, uno de ellos fundador. Los socios representan el máximo órgano de gobierno dentro de la organización.



COBERTURA

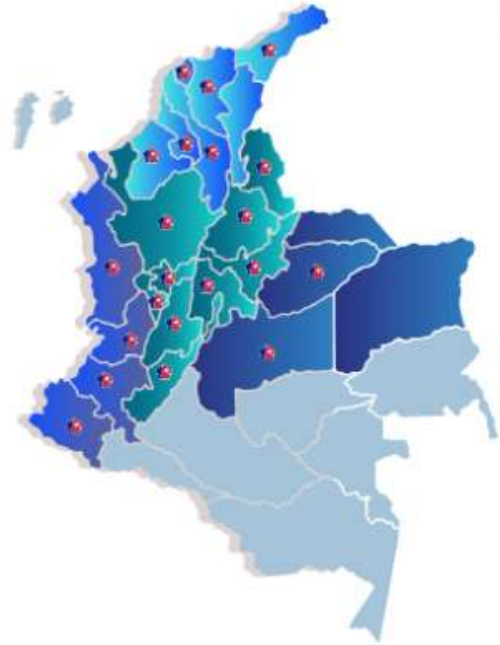
102-6

Tenemos presencia a nivel nacional a través de nuestras sucursales y agencias. Contamos con 12 sucursales ubicadas en Cartagena, Cali, Manizales, Neiva, Medellín, Duitama, Montería, Armenia, Villavicencio, Barranquilla, Pasto, Yopal y Villanueva y 8 agencias ubicadas en Armenia, Bucaramanga, Cúcuta, Ibagué, Quibdó, Santa Marta, Sincelejo y Popayán.



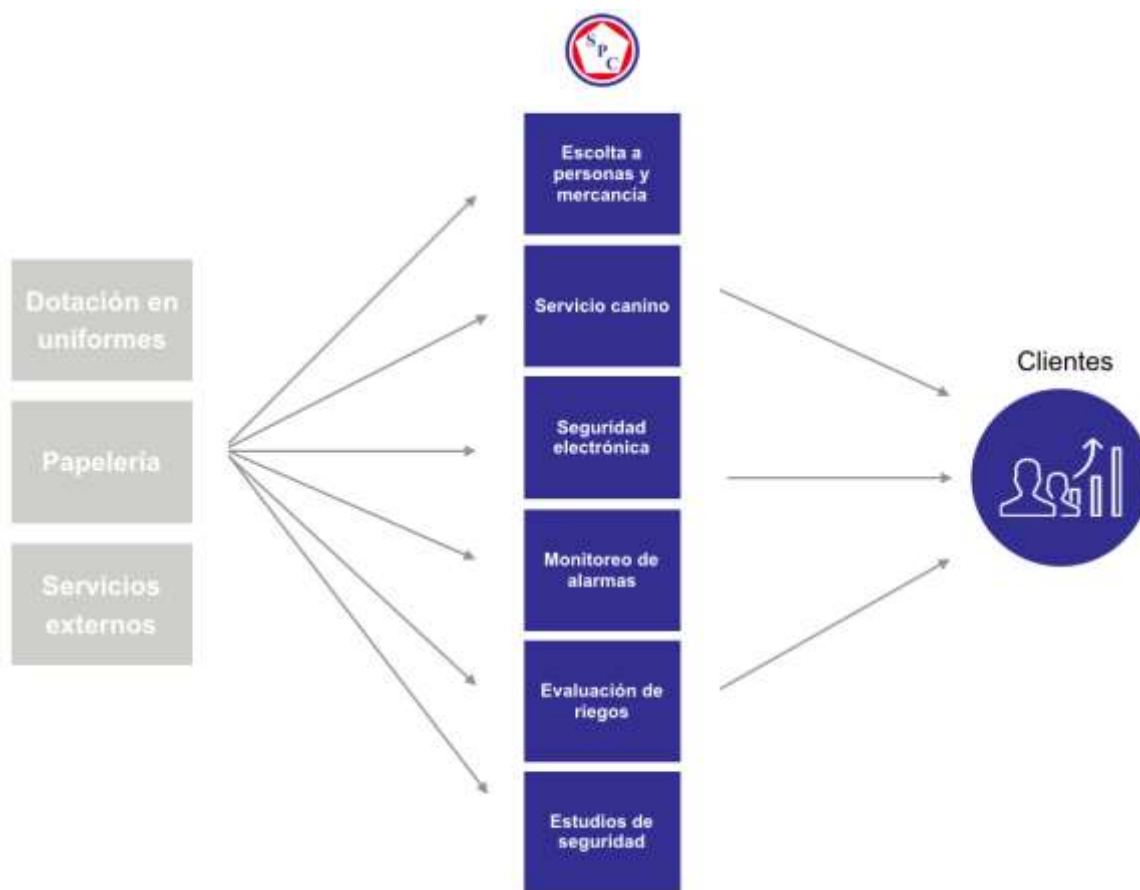
SEDES A NIVEL NACIONAL

REGIONAL CENTRO	Bogotá, Duitama, Neiva, Chía, Manizales, Ibagué, Cúcuta.
REGIONAL NORTE	Barranquilla, Cartagena, Guajira, Montería, Santa Marta, Sincelejo.
REGIONAL ORIENTE	Medellín, Bucaramanga.
REGIONAL OCCIDENTE	Pasto, Armenia, Cali, Popayán, Quibdó.



CADENA DE VALOR

102-9



Nuestros clientes son un actor clave para nuestro negocio, por lo que son primordiales en la cadena de valor. Nuestra operación comienza con la petición del cliente, que junto con el pliego de condiciones y los requerimientos nos dan las directrices para la prestación del servicio de vigilancia. Una vez adjudicado y firmado el contrato, Sepecol Ltda. implementa el plan de acción para iniciar con el servicio conforme a lo establecido con los clientes.

GESTIÓN DE TEMAS MATERIALES

Desempeño económico

103-1, 103-2, 103-3

En Sepecol Ltda. consideramos de vital importancia el desempeño económico para el crecimiento de la empresa, por lo que a través de todas las áreas estamos en una búsqueda constante de mejorar y mantener un adecuado nivel de costos y productividad y cumplir con los compromisos adquiridos tanto internos como con los clientes.

Nuestro crecimiento ha sido significativo desde 1985, por lo que es nuestra prioridad conocer el desempeño económico de la empresa y de esta manera podemos mantener la disponibilidad financiera y cumplir con las obligaciones que tenemos.

A través de un seguimiento permanente a nuestros indicadores financieros, nos aseguramos de tomar las medidas pertinentes en momentos donde percibimos alertas o riesgos; de igual manera, buscamos ampliar nuestro portafolio de servicios y adaptarlos al actual contexto tecnológico, social y económico del mercado.

Todo lo anterior ha permitido posicionarnos como una empresa sólida.

201-1

Durante 2022, disminuyeron nuestros ingresos debido a la terminación de algunos contratos, lo que conllevó a una reducción en la nómina, menor costo en compras a proveedores y reducción en el pago de impuestos.

Valor económico generado y distribuido (COP)		
	2021	2022
Valor económico generado		
Ingresos por ventas netas, inversiones financieras o venta de activos	\$64.334.819.14,22	\$55.728.447.167,99
Valor económico distribuido		
Costos operacionales	\$4.219.253.962	\$4.412.812.396,63
Salarios y beneficios de los empleados	\$46.437.677.345,8	\$41.925.251.221,17
Pagos a proveedores de capital	\$1.039.331.688	0

Pagos al gobierno	\$2.137.689.247	\$1.667.070.350
Total	\$ 53.833.952.243	\$ 48.005.133.967
Valor económico retenido		
Valor económico directo generado menos valor económico distribuido	\$10.500.866.899,42	\$7.723.313.200,19

Por otro lado, en Sepecol Ltda. medimos nuestro desempeño económico a través de la liquidez, el endeudamiento, la rentabilidad y la capacidad organizacional; los cuales nos permiten conocer el estado de la empresa frente a años anteriores.

En términos generales, durante 2022 aumentó la liquidez lo que incrementó la capacidad de la empresa para afrontar las obligaciones a corto plazo como consecuencia de la disminución de nuestro pasivo laboral. Por su lado, redujimos el endeudamiento debido a un mayor recaudo, venta de propiedad, planta y equipo. La rentabilidad aumentó en razón a que los costos financieros fueron menores.

Indicador Financiero	2021	2022
Liquidez	2.37%	4.89%
Endeudamiento	39.15%	25.43%
Rentabilidad	0.06%	0.21%
Capacidad organizacional		
Rentabilidad del patrimonio	22.97%	17.09%
Rentabilidad del activo	13.98%	12.75%

En cuanto a nuestra capacidad organizacional, la rentabilidad del patrimonio durante 2022 disminuyó en un 5.8% debido a la reducción de ventas, y la rentabilidad del activo disminuyó por la venta de vehículos de la empresa.

Transparencia e integridad

103-1, 103-2, 103-3

En Sepecol Ltda. estamos conscientes del compromiso que tenemos en trabajar con todos nuestros grupos de interés en la prevención de actividades ilícitas, tales como narcotráfico, contrabando de mercancías, lavado de activos, prácticas de terrorismo y otras que atenten contra la integridad personal, la infraestructura, los recursos y la confidencialidad de la información, tanto de nuestros usuarios como al interior de la empresa.

La transparencia es uno de los principios que nos rige como empresa y se refleja en toda nuestra organización, desde el primer al último eslabón, siendo el guarda el espejo de nuestras acciones. Además, consideramos de vital importancia mantener el buen nombre que nos ha caracterizado en toda nuestra trayectoria, actuando de manera transparente y leal.

Trabajamos en cumplimiento con el Decreto-Ley 356 de 1994 y demás disposiciones que rigen la prestación de los servicios de vigilancia; además, observamos estrictamente las disposiciones de la Ley 80 y el Decreto 1150 del 2007 en lo que respecta a la contratación estatal. Igualmente damos estricto cumplimiento al Decreto 4950 de 2007 y las regulaciones de la Supervigilancia. Todo esto nos permite trabajar bajo los principios de selección objetiva, transparencia y pluralidad.

Es importante que la empresa se mantenga fuera de posibles contratos o actividades que van en contra de la ley o que puedan incurrir en prácticas de competencia desleal, buscando mantener la imagen limpia de la que se ha caracterizado Sepecol Ltda. en todos los procesos.

205-1, 205-3, 206-1



Privacidad de los clientes

103-1, 103-2

Para Sepecol Ltda. es primordial mantener la confidencialidad con los clientes ya que es un componente clave para la naturaleza del negocio; todos los procedimientos y protocolos de seguridad y la información de nuestros clientes deben ser reservados. A través de garantizar la privacidad de los clientes, garantizamos la no vulnerabilidad frente a acciones delincuenciales.

La privacidad de los clientes es uno de los elementos que caracteriza a Sepecol Ltda. y es una de las razones por las que somos reconocidos a nivel nacional. A través de acuerdos de confidencialidad y privacidad y por medio del área de operaciones, blindamos los procedimientos en cada proceso de seguridad minimizando el nivel de riesgo.

A través de una constante verificación de procesos y procedimientos, nos aseguramos de proteger la información de cada cliente, implementamos medidas si percibimos algún riesgo o variación y realizamos un seguimiento detallado al riesgo real o potencial. Para nuestras operaciones, es de suma importancia considerar siempre el riesgo ya que este es variante. Es decir, pese a nuestros máximos esfuerzos, el riesgo nunca va a ser cero ya que el modus operandi de delinquir cambia constantemente.

418-1

Durante 2021 y 2022, no hemos tenido reclamaciones fundamentadas relativas a violaciones de la privacidad del cliente y pérdida de datos del cliente

Atención, gestión y satisfacción de clientes

103-1

En Sepecol Ltda. estamos comprometidos con la prestación oportuna y eficaz del servicio cumpliendo con todos los requisitos exigidos por nuestros clientes. Nuestro proceso de gestión de clientes nos permite relacionarnos con este grupo de interés y medir el grado de satisfacción frente al servicio prestado para implementar las acciones de mejora. Asimismo, la gestión de clientes hace parte del decálogo de la Superintendencia de Vigilancia y Seguridad Privada.

103-2, 103-3

Para gestionar este asunto, realizamos mediciones como pruebas de vulnerabilidad, encuestas de satisfacción de clientes y colaboradores, estadísticas de siniestralidad y seguimiento a PQRs para conocer y mejorar nuestro desempeño.

A través de nuestra oficina de servicio al cliente, ubicada en Bogotá pero con cobertura nacional, realizamos evaluaciones de todas las áreas de la compañía que tienen alguna relación con el cliente. De igual forma, realizamos comités de vigilancia para responder a las inquietudes y revisar los casos de todas las áreas. A través de estos comités, buscamos actuar frente a problemas específicos.

Como muestra de nuestro compromiso con clientes, hemos tenido renovación de contratos por buena respuesta y brindar buen servicio.

Durante 2022, disminuimos las evaluaciones del servicio al cliente, los comités de vigilancia y las visitas a puestos debido a que se terminaron contratos cuya operación implicaba cerca de 1.000 hombres. Sin embargo, aumentamos de 0 a 45 las encuestas de atención al cliente interno con el fin de evaluar la perspectiva de nuestros colaboradores y así velar por un mejor servicio para nuestros colaboradores.

Desempeño de servicio y atención al cliente

	2021	2022
Evaluación del servicio al cliente	45	39
Comités de vigilancia	39	28
PQRs recibidas	35	29

PQRs resueltas	35	29
Tiempo promedio de respuesta a PQRs	8 días	8 días
Número de visitas a puestos	48.496	42.029
Encuestas de atención al cliente interno	0	45

Control y manejo de armas



103-1, 103-2, 103-3

Dentro de nuestro servicio de seguridad física ofrecemos la seguridad con armas a través de personal calificado y capacitado de modalidad tanto móvil como fija. El valor agregado que nos aporta el servicio de seguridad con armas es muy importante pues a través de este garantizamos que existan herramientas eficientes para poder atender situaciones de riesgo y evitar el hurto de elementos bajo nuestra custodia.

El armamento en Sepecol Ltda. está rigurosamente controlado por el Estado, por lo que como empresa nos aseguramos de cumplir con toda la normatividad y regulación vigente por medio de la dirección de operaciones. Por ello, a través de evaluaciones periódicas, medidas de seguridad y control continuo rendimos cuentas a la Supervigilancia.

Es importante mencionar que no todos los clientes requieren del servicio con armas, por lo que es un servicio adquirido luego de los requerimientos en el pliego de condiciones.



De otra parte, debemos contar con los permisos vigentes para porte y tenencia de armas otorgados por el Departamento de Control Comercio de Armas (DCCA) para la prestación de este servicio. Durante 2022, contamos con 947 armas de porte y tenencia para la prestación del servicio desglosadas en las siguientes categorías:

Número de armas por porte y tenencia

Porte	Tenencia
115	832

Número de armas por clase

Clase	Total
Escopeta	125

Revolver	810
Pistola	12
Total	947

Numero de armas por clase y calibre

Clase	Calibre	Cantidad
Escopeta	12	73
	16	52
Revolver	22	19
	32	144
	38	647
Pistola	7,65	5
	9MM	7
Total		947

Comprometidos con la responsabilidad que tenemos del uso y control de armas, realizamos polígonos con el fin de capacitar a nuestros trabajadores en el uso adecuado y responsable del armamento, así como en los protocolos y normatividad colombiana referente al manejo de armas. Durante 2022 realizamos 9 polígonos, 4 más con respecto a 2021.

Igualmente damos estricto cumplimiento a la realización de los exámenes de aptitud psicofísica, este se practica a todos los vigilantes que prestan servicio utilizando armamento. En el año 2022 realizamos un total de 1.174 exámenes, 115 menos con respecto al 2021.

Número de exámenes de aptitud psicofísica

2021		2022	
Enero	173	Enero	200
Febrero	74	Febrero	94
Marzo	71	Marzo	206
Abril	103	Abril	157
Mayo	76	Mayo	126
Junio	306	Junio	159

Julio	104	Julio	59
Agosto	70	Agosto	24
Septiembre	35	Septiembre	39
Octubre	48	Octubre	96
Noviembre	67	Noviembre	78
Diciembre	47	Diciembre	51
Total	1.174	Total	1.289

Salud y seguridad en el trabajo



103-1, 103-2, 103-3

La seguridad y salud ocupacional es primordial dentro de nuestra organización ya que al tener una gran cobertura de servicios, debemos procurar que nuestros colaboradores no sufran accidentes en la prestación del servicio. A través de nuestra Política de Salud y Seguridad en el trabajo, nos comprometemos a mejorar las condiciones de nuestros trabajadores y disminuir el nivel de incidencia de las enfermedades a través de constantes inspecciones y mejoras en los puestos de trabajo.

Realizamos inspecciones anuales con nuestros clientes referentes a la salud y seguridad de nuestros trabajadores. Sin embargo, en el primer mes de contrato, hacemos revisiones exhaustivas y efectuamos recomendaciones y alertas cuando lo consideramos necesario.

Nuestro compromiso ha sido siempre disminuir las enfermedades profesionales y la accidentalidad en nuestras operaciones. Prueba de ello es que durante el 2022 ninguno de los trabajadores reportó casos de enfermedad laboral.

A través del área de HSEQ de Sepecol Ltda. realizamos campañas de sensibilización de manera mensual referente al cuidado de la salud y seguridad en el trabajo, intentando generar un impacto positivo a nuestros colaboradores para tomar conciencia tanto en el lugar de trabajo como en sus casas.



403-1

El 100% de los trabajadores están representados por comités formales de salud y seguridad.

403-2

Al estar fuertemente comprometidos con la salud y seguridad de nuestros trabajadores, durante 2022 no se presentaron enfermedades laborales ni muertes por accidentes laborales.

Tipo de accidentes y días perdidos

	Tipo de accidente				Días perdidos			
	Grave		Leve		Accidente Grave		Accidente Leve	
	Hombre	Mujer	Hombre	Mujer	Hombre	Mujer	Hombre	Mujer
2021	2	2	66	25	60	41	444	114
2022	3	2	58	29	21	12	258	103

Número de accidentes por región

Durante 2022, se Disminuyó el número de accidentes con respecto a 2021. Esto Gracias a las continuas capacitaciones de salud y seguridad, logrando así mantenernos por debajo de un 8% la tasa de accidentes.

Región	Número de accidentes	
	2021	2022
Bogotá	58	76
Villanueva	5	1
Medellín	1	0
Neiva	1	0
Cartagena	23	1
Bucaramanga	0	2
Plato Magdalena	1	1
Manizales	2	1
Cali	2	0
Armenia	2	0
Arauca	0	3
Barrancabermeja	0	1
Yopal	0	4
Total	95	91

403-3

De acuerdo al Sistema General de Riesgos Laborales, la naturaleza de nuestra operación está evaluada en el nivel de riesgo más alto, por lo que el 100% de nuestros trabajadores está implicado en actividades laborales con alto riesgo.

Selección, capacitación y desarrollo

103-1, 103-2, 103-3

En Sepecol Ltda. estamos comprometidos con seleccionar personal competente, confiable y comprometido con el fin de prestar un servicio óptimo y eficiente. Por ello, a través del área de Recursos Humanos brindamos el apoyo a todas las áreas de la empresa para cumplir con nuestro objetivo principal: cumplirle al cliente.

Sabemos que es nuestro deber ser muy cuidadosos en la selección de nuestro personal, pues el guarda es el espejo de la empresa. Por esto, solicitamos que los vigilantes tengan el curso vigente de vigilancia en una de las academias avaladas por la Supervigilancia. Durante nuestro proceso de selección, contamos con pruebas de conocimientos teóricos, psicológicas y de armamento y dependiendo del servicio se solicitan requisitos diferentes.

Comprometidos con el desarrollo del país y conscientes de la responsabilidad de generar empleo, nos encontramos dentro de dos grandes plataformas de búsqueda de empleo: CompuTrabajo y SENA.



Por otro lado, motivamos y capacitamos constantemente a nuestros colaboradores para que efectúen sus labores cumpliendo las disposiciones de seguridad, salud ocupacional y medio ambiente de la organización. Asimismo, entendemos que la oportunidad de crecer dentro de Sepecol Ltda. es muy importante, por lo que nos encontramos en un proceso de creación de conciencia y preparación por medio de capacitaciones y charlas.

Procuramos abarcar todas las áreas de Sepecol Ltda. dentro de las capacitaciones que realizamos. **En promedio, realizamos 50 capacitaciones durante 2021 y 55 durante 2022, cada una con una duración promedio de dos horas.** Los temas cubren la parte operativa y administrativa de Sepecol Ltda. realizando capacitaciones en situaciones de riesgo, servicio al cliente, protocolos de seguridad, trabajo en equipo, relaciones personales, toma de decisiones, derechos humanos, primeros auxilios, estilos de vida saludables, manejo de residuos, control canino, manejo de armas, acciones para prevenir el terrorismo, política ambiental, entre otros.

404-3

Conscientes de la importancia de evaluar periódicamente el desempeño de nuestros trabajadores con el fin de ayudar al desarrollo personal e individual, incrementamos las evaluaciones de desempeño en 2022 tanto para hombres como mujeres.

Porcentaje de empleados que han recibido evaluación de desempeño				
Categoría laboral	2021		2022	
	Hombres	Mujeres	Hombres	Mujeres
Directores de área	10	12	13	11
Asistentes	6	14	7	18
Coordinadores y supervisores	55	0	61	0
Manejadores caninos	10	0	15	3
Vigilantes	1.106	137	1.095	141
Total	1.187	163	1.191	173

Beneficios para empleados y bienestar



103-1, 103-2, 103-3

Es nuestro compromiso promocionar la calidad de la vida laboral de nuestro trabajadores, por lo que el mantener un buen clima laboral es un componente primordial en el bienestar de la empresa. Sabemos que a través de este tema podemos lograr todos nuestros objetivos y metas con nuestros clientes, por lo que estamos comprometidos a fomentar y promover el bienestar dentro de toda nuestra organización.

A través del área de Talento Humano realizamos múltiples actividades en pro del bienestar de los empleados.



Durante 2022, aumentamos las actividades de bienestar como muestra de nuestro compromiso por una mejor cultura y clima organizacional. Por otro lado, disminuimos el número de maletas y regalos entregados por terminación de contratos durante el año.

Actividad	2021	2022
Celebración de cumpleaños	4	5
Día de la mujer	1	1
Día de la secretaria	1	1
Día de amor y la amistad	2	2
Entrega de maletas a vigilantes	2.192	1.100
Novenas navideñas	4	4
Celebración guarda del mes	5	7
Entrega de regalos a hijos de colaboradores	1.400	2.200

Diversidad e igualdad de oportunidades

103-1, 103-2, 103-3

Uno de nuestros principios como empresa es la inclusión y respeto hacia todos nuestros trabajadores. Con base en esto, definimos la manera de actuar, promoviendo el respeto por la diversidad regional y la igualdad de oportunidades. Por esta razón, en Sepecol Ltda. garantizamos la igualdad de condiciones y diversidad tanto en el proceso de selección del personal como dentro de las actividades que promueven su desarrollo y proyección dentro de la empresa.

Dada la naturaleza de nuestra operación, contamos con una población masculina en su mayoría en la parte operativa. Sin embargo, estamos disminuyendo la brecha en la parte administrativa, donde cada vez contamos con más mujeres.

405-1

Porcentaje de empleados por categoría laboral 2021

Categoría laboral	Sexo	Grupo de edad			Sexo	Grupo de edad		
	Hombre	>30	30-50	<50	Mujer	>30	30-50	<50
Directores de área	13	2	7	4	11	4	3	4
Asistentes	7	5	2	0	18	10	8	0
Coordinadores y supervisores	61	13	36	12	19	4	1	11
Manejadores caninos	15	4	10	1	3	0	3	0
Vigilantes	1905	472	521	102	167	55	78	34
Total	1191	496	576	119	218	73	93	49

Durante 2021, el número total de empleados fue de 2.804 de los cuales el 84,5% son hombres.

Porcentaje de empleados por categoría laboral 2022

Categoría laboral	Sexo	Grupo de edad			Sexo	Grupo de edad		
	Hombre	>30	30-50	<50	Mujer	>30	30-50	<50
Directores de área	2	0	2	0	5	3	2	0
Asistentes	3	3	0	0	11	9	6	2
Coordinadores y supervisores	33	13	11	9	1	1	0	0
Manejadores caninos	69	34	32	3	3	0	3	0
Vigilantes	893	484	356	53	374	163	200	11
Total	1000	534	401	65	394	176	211	13

Durante 2022, el número total de empleados fue de 2.197, de los cuales el 71.7% son hombres.

Promoción del respeto de Derechos Humanos



103-1, 103-2, 103-3

Sepecol Ltda. respeta, fomenta y promueve el respeto de los Derechos Humanos en todas las áreas de manera transversal y continua. Dentro de nuestra Política de Responsabilidad Social establecemos la importancia de promover y respetar los Derechos Humanos con especial énfasis en los vigilantes, ya que es el eslabón más importante para nuestra operación. Este es un tema particularmente importante para muchos de nuestros clientes.

Procuramos reflejar nuestro compromiso con los Derechos Humanos a través de nuestros vigilantes, ya que son ellos quiénes están en contacto e interacción directa con el usuario final. A su vez, trabajamos arduamente por velar por los DD.HH de nuestros vigilantes, ya que estamos firmemente convencidos que esto nos hará crecer como organización.

Con el apoyo del área de HSEQ, realizamos capacitaciones sobre la importancia de los Derechos Humanos, de manera tal que a través de nuestra operación fomentemos el respeto de los DD.HH que se traduzcan en estrategias o acciones que redunden en beneficio de las comunidades locales.

412-1

Número y porcentaje de operaciones sometidas a evaluaciones de derechos humanos

	Número total	Porcentaje
2021	2	4%
2022	3	8%

Durante 2022, incrementamos el número de operaciones sometidas a evaluaciones de derechos humanos en un 4%. Esto debido a que obtuvimos nuevos contratos en donde se realizan actividades enfocadas a derechos humanos.

412-2

Número de horas dedicadas a la formación sobre derechos humanos

	Número de horas
2021	96
2022	144

Como parte de nuestro compromiso en promover el respeto de los derechos humanos, durante 2022 aumentamos el número de horas dedicadas a su capacitación.

Libertad de Asociación

103-1, 103-2, 103-3

Aún cuando en Sepecol Ltda. no contamos con un sindicato, es fundamental permitir que los trabajadores manifiesten libremente sus inquietudes y recomendaciones, pues esto permite implementar mejoras en la empresa en áreas como servicio al cliente interno, procesos de incorporación, nómina, afiliación, dotaciones, elementos de protección personal y bienestar de los trabajadores.

En Sepecol Ltda. respetamos, promovemos y fomentamos los espacios de libertad de asociación de forma pacífica y respetuosa pero no aceptamos vías de hecho o actos violentos como mecanismo de presión. Entendemos que lo primordial es obtener un beneficio mutuo de las partes y sabemos que la gestión de este tema debe regularse bajo la normatividad legal colombiana.

Hemos firmado tres convenciones con sindicatos de otra industria y de la industria de la seguridad, pero no corresponden exactamente a sindicatos de base; esto significa que Sepecol Ltda. no tiene ni ha tenido sindicato.

A través de la gerencia de Sepecol Ltda. realizamos reuniones cada 20 días para escuchar a todos nuestros trabajadores. Consideramos este espacio el canal de comunicación directo con los vigilantes para intercambiar y manifestar ideas, inconformidades, sugerencias y peticiones.

407-1

En ninguna de nuestras operaciones puede infringirse el derecho de los trabajadores a ejercer la libertad de asociación y la negociación colectiva.

Bienestar y servicio canino



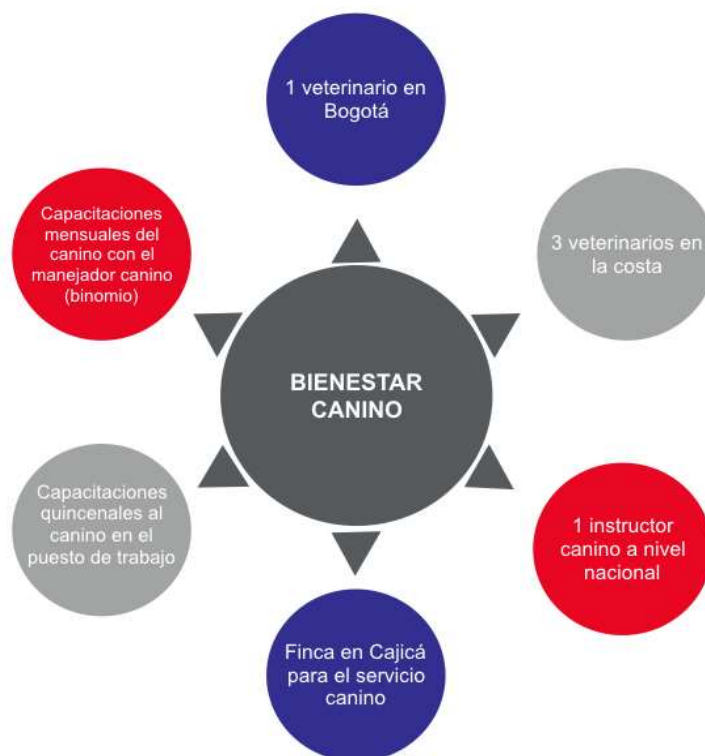
103-1, 103-2, 103-3

Desde el año 2004 ofrecemos el servicio canino dentro de nuestro portafolio, siendo este uno de los servicios que más se ha fortalecido con los años. En Sepecol Ltda. tenemos caninos de las razas más calificadas para la prestación del servicio de vigilancia canina entrenados bajo los más altos estándares de exigencia. A través del área de HSEQ, seguimos y apoyamos todos los protocolos de protección animal.

Nuestro servicio de seguridad canina nos permite ofrecer, a través de canes especializados, defensa controlada, detección de narcóticos y detección de explosivos. En Sepecol Ltda. contamos con canes debidamente certificados y evaluados por la Policía Nacional, que son sometidos a cronogramas de vacunación, desparasitación y profilaxis según las normas establecidas por Superintendencia de Vigilancia y Seguridad privada.

Dentro del proceso de selección y formación, garantizamos que todos nuestros guías caninos están certificados por Superintendencia de Vigilancia y Seguridad Privada y cuentan con la experiencia para prestar un servicio integral con una calidad excepcional.

A demás de lo anterior, en Sepecol Ltda. contamos con:



Sabemos que nuestros caninos llegan a una edad en la que no pueden continuar prestando el servicio. Por ello, contamos con un plan de jubilación para ellos en donde luego de varios años de servicio y dependiendo de su raza, iniciamos un proceso de adopción con el centro de adiestramiento canino BET-EL S.A.A.

Número de caninos por especialidad

	2021	2022
Narcóticos	9	6
Defensa controlada	112	99
Explosivos	18	8
Total	139	113

Durante 2022 disminuimos el número de caninos en todas las especialidades debido a la terminación de uno de los contratos con una gran demanda del servicio canino.

Consumo de energía

103-1, 103-2, 103-3

En Sepecol Ltda. estamos comprometidos con el cuidado del medio ambiente y estamos conscientes del rol que tenemos como empresa de mitigar y prevenir los impactos antrópicos a lo largo de nuestra operación.

El uso de la energía en nuestra operación se intensifica debido al sistema de vigilancia en cámaras, especialmente en los puestos nocturnos. Por ello, realizamos constantes campañas de divulgación del uso eficiente del recurso, desde el nivel operativo hasta administrativo. Asimismo, gestionamos este tema a través de un estricto control del recurso en cada una de las sedes, cubriendo el 100% de nuestra operación.

302-1

Consumo energético dentro de la organización

	2021	2022
Kilowatt	51.216	56.462
joule/min	3072960000	3387720000
joule/hour	2,0326E+11	2,03263E+11

Durante 2022, se aumentó el consumo interno energético debido a la apertura de nuevas agencias.

Generación de emisiones

103-1, 103-2, 103-3

A través de los servicios que ofrecemos, contamos con una gran operación de vehículos en el país, por lo cual debemos gestionar las emisiones a lo largo de nuestra operación. Como empresa comprometida con el medio ambiente, tenemos la responsabilidad de controlar la emisión de Gases de Efecto Invernadero -GEI- y material particulado de nuestros vehículos.

A través del área de HSEQ y por medio de nuestra Política de Responsabilidad Social Empresarial, nos hemos comprometido a ser una empresa responsable con el medio ambiente, buscando aportar desarrollo para el país.

Realizamos inspecciones y mantenimientos a los vehículos para prevenir y mitigar cualquier aumento de emisiones de GEI en nuestra operación. A demás, procuramos tener modelos recientes para garantizar emisiones más limpias

305-1

Nuestra generación de emisiones en el año 2021 fue de 130.185 Kg de CO₂; mientras que durante 2022 disminuimos las emisiones debido a la venta de vehículos de la empresa, generando un total anual de 102.570 Kg de CO₂.



Nuestros proveedores

Evaluación ambiental y social de proveedores

103-1, 103-2, 103-3

Es política de Sepecol Ltda. establecer las actividades enfocadas para la adquisición de bienes o servicios necesarios para el funcionamiento de la operación, estableciendo criterios de evaluación claros de proveedores con el fin de obtener bienes o servicios de calidad que se vean reflejados en un excelente servicio de vigilancia para el cliente

Realizamos evaluaciones anuales a nuestros proveedores con respecto a conformidad del servicio (calidad y cumplimiento), mejora continua, salud y seguridad en el trabajo y medio ambiente para dar cumplimiento y hacer la evaluación de forma integral. A través de nuestro proceso de evaluación revisamos las políticas y reglamentos de los proveedores, asegurándonos que se cumplen todos los estándares para suministrar el bien.

Realizamos una auditoría al cliente revisando que todo esté conforme y se haya cumplido con todos los requisitos. Revisamos que los proveedores cuenten con hojas de seguridad y programas y/o campañas de ahorro de energía y agua.

308-1, 414-1

El 100% de los nuevos proveedores son evaluados y seleccionados de acuerdo con los criterios ambientales y sociales.

Nuestro compromiso es la seguridad, por eso promovemos que nuestros proveedores y clientes estudien la posibilidad de certificar sus establecimientos o empresas en el sistema de gestión de seguridad BASC para tener más confiabilidad y competitividad.

Transparencia en la selección de proveedores

103-1, 103-2, 103-3

En Sepecol Ltda. entendemos la importancia que tienen los proveedores para nuestra operación, pues son una pieza clave en la prestación del servicio que nos garantizan rapidez y eficiencia.

Nuestro proceso de selección de proveedores empieza con dos o más ofertas de las mismas condiciones para así entrar a negociar. Durante este proceso se comparan

las características del bien, precio y oportunidad en la entrega. Este último es el de mayor peso.

Nuestros proveedores nos brindan:

- Dotación en uniforme
- Papelería
- Carpetas de consignas
- Minutas de puesto
- Entrega de botiquines (para el caso de petroleras)

Nuestros retos

Área	Reto 2018
Comercial	Incrementar la participación en un 30%.
Capacitación y desarrollo	Tener una cobertura del 100% en capacitación.
Atención y servicio al cliente	Minimizar en un 15% los tiempos de respuesta para el cliente externo. Fortalecer el área de servicio al cliente hacia PQRs del cliente interno de la organización.
Salud y seguridad en el trabajo	Disminuir en un 8% la tasa de accidentalidad.